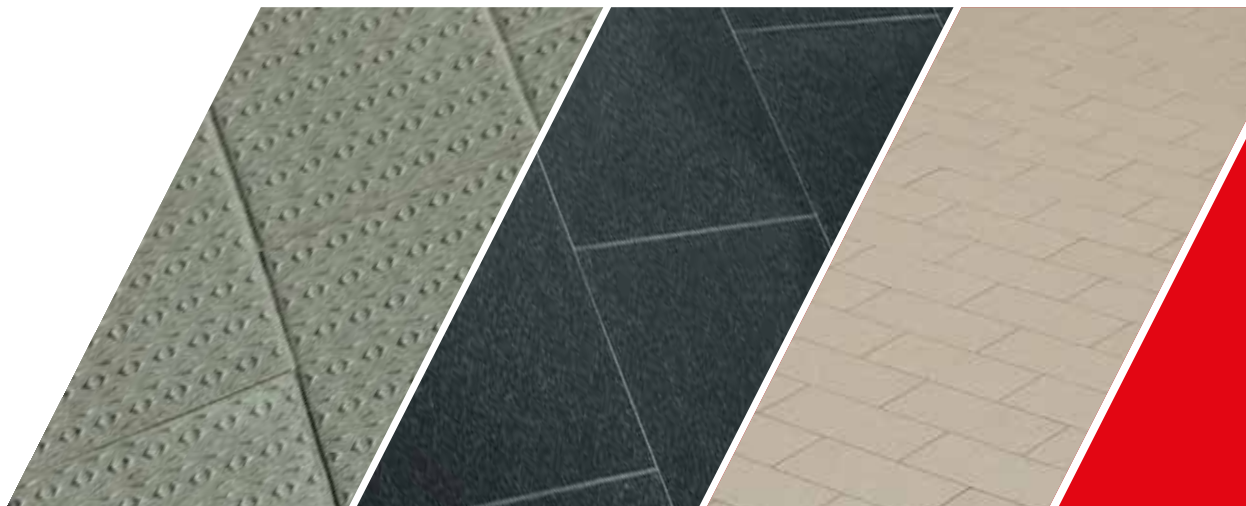




Roben

Ceramika
posadzkowa

PŁYTKI
POSADZKOWE



NAJLEPSZA PODŁOGA

Podłoga musi zawsze dobrze wyglądać, bez względu na to, w jakim pomieszczeniu się znajduje. Powinna być łatwa w pielęgnacji, odporna i bezpieczna. Płytki posadzkowe firmy Röben spełniają te wymagania. Dobrze sprawdzają się w supermarketach, w salonach samochodowych, pasażach handlowych, dużych piekarniach, mleczarniach, browarach, czyli wszędzie tam, gdzie powierzchnie podłogowe podlegają wysokim wymaganiom.



DOKŁADNOŚĆ WYMIARÓW I V-SPACER®

Unikatowe płytki Röben V-Spacer® mają bardzo dokładne wymiary, dzięki czemu mogą być układane szybką metodą wibracyjną. Uzyskujemy wtedy gładką powierzchnię, równomierny rozstaw płytek i idealne połączenie wzoru.



ODPORNĄ NA ZABRUDZENIA

Specjalny proces technologiczny produkcji płytek posadzkowych VIGRANIT® sprawia, że są one szczególnie odporne na zabrudzenia i ścieranie.



ODPORNĄ NA ŚCIERANIE

Płytki posadzkowe przeznaczone są na powierzchnie intensywnie użytkowane. Wyróżniają się wysoką klasą ścieralności, która pozwala na bezpieczną eksploatację bez straty dla naturalnego wyglądu.



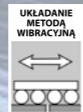
KWASOODPORNĄ

Płytki posadzkowe firmy Röben są kwaso- i ługoodporne. Z powodzeniem mogą być stosowane w obiektach o szczególnych wymaganiach, takich jak warsztaty, laboratoria czy hale przemysłowe.



POLEROWANA

Na zamówienie powierzchnie płytek ceramicznych gres VIGRANIT® mogą być uszlachetniane za pomocą nowej techniki polerowania. W rezultacie uzyskuje się delikatny połysk, który – w przeciwieństwie do glazury – jest całkowicie odporny na ścieranie. Jednocześnie płytki zachowują parametry antypoślizgowe na poziomie R10.



EKONOMICZNE I SZYBKIE UKŁADANIE PODŁOGI

W przypadku większych powierzchni płytki posadzkowe można układać metodą wibracyjną, wykorzystując odpowiedni sprzęt.



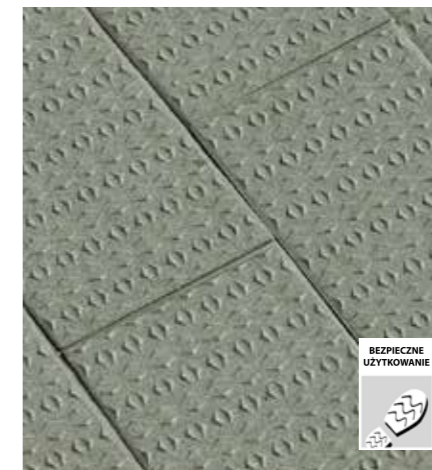
ANTYSTATYCZNA

Płytki posadzkowe VIGRANIT® są antystatyczne, eliminują zjawisko elektryzowania się.



WYTRZYMAŁA NA DUŻE OBCIĄŻENIA

Technologia produkcji polegająca na prasowaniu płytek na sucho i wypalaniu w temperaturze ok. 1000°C zapewnia uzyskanie szczególnie wysokich parametrów technicznych, m.in. wysokiej wytrzymałości na obciążenia.



ANTYPOŚLIZGOWA

Płytki posadzkowe firmy Röben są antypoślizgowe – także te o powierzchniach polerowanych. W przypadku pomieszczeń roboczych o podwyższonym zagrożeniu poślizgiem możliwe jest zastosowanie specjalnych przeciwpoślizgowych profili bezpieczeństwa.



MROZOODPORNĄ

Płytki ceramiczne Röben dzięki wysokiej klasie mrozoodporności można z powodzeniem położyć na zewnątrz.

WYMARZONA PODŁOGA

Współczesny design śmiało operuje fakturami, kolorami, materiałami. Każdy element wnętrza może nadawać klimat, ma swoje wizualne i praktyczne znaczenie.

Podłogi to szerokie pole do popisu dla projektantów, którzy potrzebują materiałów szlachetnych, naturalnych, wytrzymałych, a jednocześnie pozwalających na kreatywne podejście do koncepcji wnętrza.

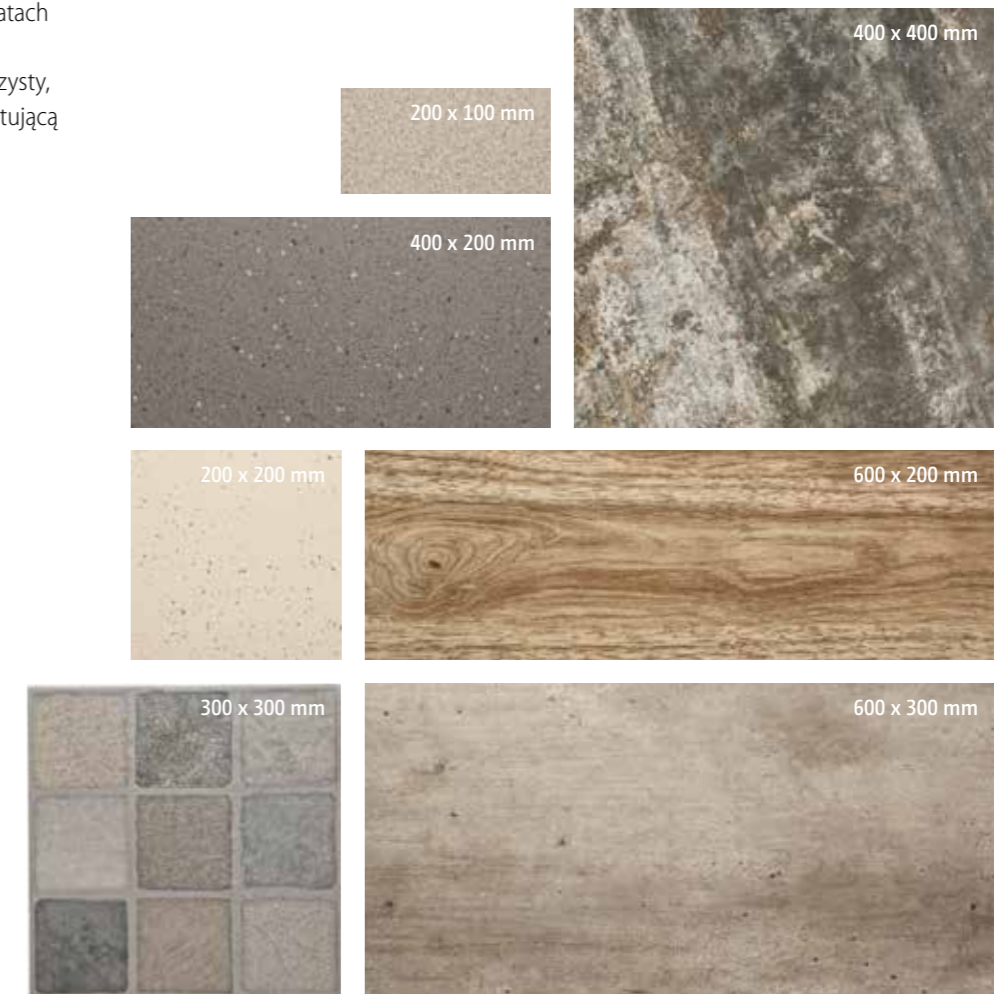
Płytki ceramiczne Röben mogą pomóc w realizacji najśmielszych pomysłów. Dzięki naszej wiedzy, dobremu materiałowi, technologii i polityce jakościowej powstają produkty o ciekawych fakturach, pięknych kolorach oraz wysokich walorach użytkowych.

Stwórzmy razem wymarzoną podłogę w ramach Röben – FLOOR DESIGN.

Kolor: MALL medium

FORMATY

Nasze płytki są dostępne w 7 formatach i 2 grubościach (15 i 20 mm). Do ich produkcji stosuje się tylko czysty, naturalny surowiec – glinę gwarantującą najwyższą jakość.



PRZEGLĄD PŁYTEK POSADZKOWYCH

		DROBNE UZIARNIENIE					GRUBE UZIARNIENIE					STRUKTU- RALNA		DESIGN																																					
		VIGRANIT® kremowa	VIGRANIT® jasnoszara	VIGRANIT® antracytowa	VIGRANIT® czarnoszara	VIGRANIT® polerowana z polyskiem	VIGRANIT® jasnoszara	VIGRANIT® Imbra	VIGRANIT® antracytowa	VIGRANIT® Föhr	VIGRANIT® Teneriffa polerowana z polyskiem	VIGRANIT® Sylt polerowana z polyskiem	VIGRANIT® Sabrina	VIGRANIT® Amrum	BASE smoky	PLAZA straight polerowana z polyskiem	MALL moon polerowana z polyskiem	MALL amber	MALL copper		MALL hazel	MALL light	MALL medium	MALL dark	PLANK oyster	PLANK whisky	PLANK pearl	PLANK pepper	COURT rustic	COURT stone	PATIO ancient black	PATIO umbra	PATIO sandy peat	PATIO chalk	PATIO cloudy sandstone	URBAN slate	URBAN sandstone	URBAN limestone	URBAN shady brown	TERRACE sand grey	TERRACE vivid black	TERRACE cool grey	TERRACE stone grey	TERRACE bright grey	GALLERY warm grey	GALLERY dark	GALLERY cool grey				
		27	27	27	28	28	26	26	27	26	26	28	28	22	25	24	24	24		24	24	25	25	20	20	20	20	22	22	18	18	18	18	18	23	23	23	23	19	19	19	19	19	21	21	21					
Płytki podłogowa 200x100 mm, 15 mm szt./m ² z fugą: ok. 50 szt./opakowanie: 25 kg/szt.: ok. 0,65	R10	■	■	■	■																																														
	R11	■	■	■	■																																														
	R12	■	■	■	■																																														
	R12/V6	■	■	■	■																																														
Płytki podłogowa 200x200 mm, 15 mm szt./m ² z fugą: ok. 24 szt./opakowanie: 18 kg/szt.: ok. 1,4	R9	■	■	■	■		■	■	■																																										
	R9 polerowana z polyskiem						■	■	■																																										
	R10	■	■	■	■		■	■	■																																										
	R11	■	■	■	■		■	■	■																																										
	R12	■	■	■	■		■	■	■																																										
Płytki podłogowa 300x300 mm, 15 mm szt./m ² z fugą: ok. 11 szt./opakowanie: 8 kg/szt.: ok. 3,15	R9	■	■	■	■	■	■	■	■	■	■		■															■	■																						
	R10	■	■	■	■		■	■	■	■			■	■																																					
Płytki podłogowa 400x200 mm, 15 mm szt./m ² z fugą: ok. 12,5 szt./opakowanie: 8 kg/szt.: ok. 2,75	R9	□	□	□	□		□	□	□	■																																									
Płytki podłogowa 400x200 mm, 15 mm szt./m ² z fugą: ok. 6,25 szt./opakowanie: 4 kg/szt.: ok. 5,75	R9	□	□	□	■		□	□	■																			■	■	■	■	■	■																		
Płytki podłogowa 600x200 mm, 15 mm szt./m ² z fugą: ok. 8,33 szt./opakowanie: 4 kg/szt.: ok. 4,15	R9	□	□	□	□		□	□	□															■	■	■	■																								
	R10	□	□	□	□		□	□	□				■																																						
Płytki podłogowa 600x300 mm, 15 mm szt./m ² z fugą: ok. 5,5 szt./opakowanie: 4 kg/szt.: ok. 6,30	R9	□	□	□	■	■	□	□	□						■	■	■	■	■																																
	R10	□	□	□	□		□	□	□				■																																						

według EN 14.411 metoda wibracyjna

□ na zapytanie



PATIO

CERAMIKA POSADZKOWA
400 x 400 mm / 15 mm

ancient black

umbra

sandy peat

chalk

cloudy sandstone

TERRACE

CERAMIKA POSADZKOWA
400 x 400 mm / 15 mm

sand grey

vivid black

cool grey

stone grey

bright grey





PLANK

CERAMIKA POSADZKOWA
600 x 200 mm / 15 mm

oyster

whisky

pearl

pepper



PLAZA

CERAMIKA POSADZKOWA
600 x 300 mm / 15 mm

**straight,
geschiefert**

smoky

rustic

stone

BASE

CERAMIKA POSADZKOWA
600 x 300 mm / 15 mm

COURT

CERAMIKA POSADZKOWA
300 x 300 mm / 15 mm



GALLERY

CERAMIKA POSADZKOWA

600 x 200 mm / 15 mm

warm grey

dark

cool grey

URBAN

CERAMIKA POSADZKOWA

600 x 300 mm / 15 mm

slate

sandstone

limestone

shady brown



MALL

CERAMIKA POSADZKOWA

600 x 300 mm / 15 mm



moon,
geschiefert

copper

hazel

amber

light

medium

dark



VIGRANIT®

GRUBE UZIARNIENIE

200 x 200 mm, 300 x 300 mm,
400 x 400 mm, 400 x 200 mm,
600 x 200 mm, 600 x 300 mm/
15 mm

Teneriffa, polerowana z połyskiem

Imbra

jasnoszara

Sylt, polerowana z połyskiem

antracytowa

Föhr

VIGRANIT®

DROBNE UZIARNIENIE

kremowa 200 x 100 mm, 200 x 200 mm,
300 x 300 mm, 400 x 400 mm,
400 x 200 mm, 600 x 200 mm,
600 x 300 mm / 15 mm

jasnoszara

Amrum, strukturalna

antracytowa

Rügen, polerowana z polyskiem

czarnoszara

Sabrina, strukturalna

PŁYTKI DO WYZNACZANIA PASÓW BEZPIECZEŃSTWA

VIGRANIT® SIGNAL PŁYTKI DO OZNACZEŃ

W naszej ofercie znajdują się płytki do tworzenia pasów bezpieczeństwa, które są wymagane np. w warsztatach samochodowych, garażach podziemnych i obiektach użyteczności publicznej. Płytki są dostępne (całe lub półpłytki) w wymiarze 200 mm x 200 mm w kolorach czarnym i żółtym.



Szerokość użytkowa 28,5 cm



Szerokość użytkowa 14,0 cm

DROBNE UZIARNIENIE

Płytki podłogowe R9 żółte i czarne, grubość 15 mm, nadają się do układania metodą wibracyjną	szt./m ²	szt./opakowanie	szt./m.b. przy szerokości 14,0 cm	szt./m.b. przy szerokości 28,5 cm
Całe płytki 200x200x15 mm	ok. 24	18	-	3,5
Półówki płytek cięte po przekątnej	ok. 48	14 /R11) 40 (R9/R10)	7	i 7

PŁYTKI SCHODOWE I LISTWY PRZYPODŁOGOWE

Płytki schodowe oraz listwy przypodłogowe uzupełniają ofertę płytek posadzkowych.



Płyta schodowa



Listwa cokołowa prosta

Listwa cokołowa profilowana

METODY UKŁADANIA

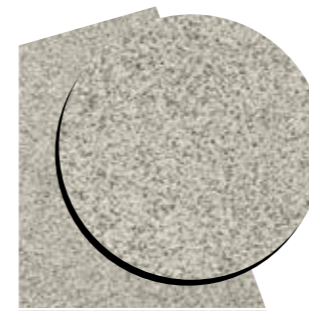
1. METODA „PŁYTKA NA PŁYTKĘ”
 - Podczas remontu oraz renowacji
2. METODA WIBRACYJNA
 - Duże powierzchnie w krótkim czasie
3. METODA TRADYCYJNA
 - Dla mniejszych i średnich powierzchni



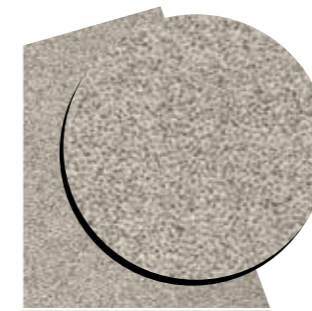
Bardzo wydajne układanie metodą wibracyjną



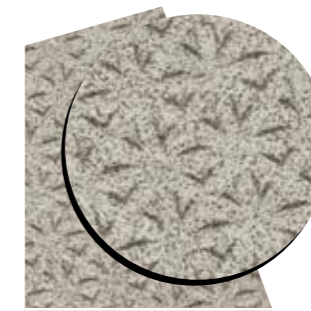
VIGRANIT® – CERAMIKA POSADZKOWA



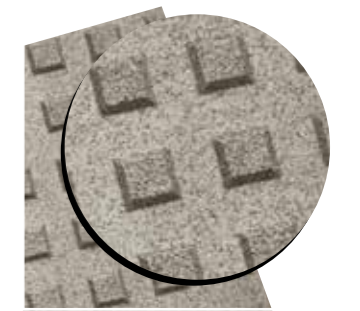
R11
Klasy antypoślizgowości



R12



R12/V06



R13/V10



Posadzki ceramiczne doskonale sprawdzają się w salonach samochodowych, warsztatach, pasażach handlowych, dużych piekarniach, mleczarniach, browarach itp., czyli wszędzie tam, gdzie podłoga poddawana jest ekstremalnie dużym obciążeniom.

PARAMETRY TECHNICZNE

Drobne uziarnienie

rozmiar w mm		200 x 100	200 x 200	300 x 300	400 x 400	600 x 200	600 x 300	
Kryteria badań	Wg normy	Wartości wymagane	wartości osiągnięte podczas kontroli					
Długość i szerokość	ISO 10545-2	± 0,6%	maks. 0,40 / 0,20% min. 0,03 / 0,20%	maks. 0,02% min. -0,12%	maks. 0,04% min. -0,06%	maks. 0,09% min. -0,09%	maks. 0,22 / 0,05% min. -0,01 / -0,17%	maks. 0,20 / 0,27% min. 0,13 / 0,04%
Grubość	ISO 10545-2	± 5,0%	maks. 4,83 % min. -3,63 %	maks. -0,32% min. -3,12%	maks. 2,33% min. -2,15%	maks. 2,12% min. -0,25%	maks. 3,72% min. -1,93%	maks. 0,78% min. -3,27%
Równość krawędzi	ISO 10545-2	± 0,5%	maks. -0,12 / -0,25% min. -0,28 / -0,43%	maks. 0,13% min. 0,00%	maks. 0,05% min. -0,10%	maks. 0,03% min. -0,05%	maks. 0,14 / -0,01% min. -0,02 / -0,26%	maks. -0,01 / -0,06% min. -0,04 / -0,18%
Prostokątność / pionowość	ISO 10545-2	± 0,5%	maks. 0,50 / 0,50% min. -0,11 / 0,00%	maks. 0,25% min. -0,17%	maks. 0,26% min. -0,07%	maks. 0,23% min. -0,27%	maks. 0,14 / 0,47% min. -0,06 / -0,08%	maks. 0,04 / 0,28% min. -0,30 / -0,05%
Płaskość powierzchni (środek krzywizny)	ISO 10545-2	± 0,5%	maks. 0,22 / 0,22% min. -0,01 / 0,00%	maks. 0,15% min. 0,07%	maks. 0,15% min. -0,02%	maks. 0,07% min. -0,02%	maks. 0,12 / 0,11% min. 0,03 / 0,01%	maks. 0,11 / 0,10% min. 0,06 / 0,01%
Nasiąkliwość	ISO 10545-3	≤ 0,5%	0,07%	0,20%	0,06%	0,03%	0,06%	0,04%
Wytrzymałość na zgniatanie	ISO 10545-4	≥ 35 N/mm²	36,8 N/mm²	43,1 N/mm²	37,0 N/mm²	43,1 N/mm²	35,5 N/mm²	36,1 N/mm²
Wytrzymałość na obciążenia	ISO 10545-4	≥ 1300 N	4990 N	5870 N	5407 N	6042 N	4791 N	4713 N
Wytrzymałość na złamanie / zgniatanie	ISO 10545-4	-	2772 N	6522 N	5792 N	6376 N	1644 N	2438 N
Głęboka odporność na ścieranie	ISO 10545-6	≤ 175 mm³	143 mm³	123 mm³	147 mm³	143 mm³	143 mm³	149 mm³
Mrozoodporność	ISO 10545-12	Spełniona	✓	✓	✓	✓	✓	✓
Kwasoodporność / ługoodporność	ISO 10545-13	-	Klasa ULA	Klasa ULA	Klasa ULA	Klasa ULA	Klasa ULA	Klasa ULA
Odporność na chemikalia domowe	ISO 10545-13	min. klasa UB	Klasa UA	Klasa UA	Klasa UA	Klasa UA	Klasa UA	Klasa UA
Płamoodporność	ISO 10545-14	Spełniona	✓	✓	✓	✓	✓	✓
Wytrzymałość na ściskanie	DIN 18158	≥ 150 N/mm²	293 N/mm²	241 N/mm²	308 N/mm²	255 N/mm²	210 N/mm²	243 N/mm²
Twardość powierzchni w skali Mohsa	DIN 18158	≥ 6	6	6	6	6	6	6

Grube uziarnienie

rozmiar w mm		200 x 200	300 x 300	400 x 200	400 x 400	600 x 300	300 x 300	400 x 400	600 x 200	600 x 300	
Kryteria badań	Wg normy	Wartości wymagane	wartości osiągnięte podczas kontroli				wartości osiągnięte podczas kontroli				
Długość i szerokość	ISO 10545-2	± 0,6%	maks. 0,09% min. 0,25%	maks. -0,03% min. -0,12%	maks. 0,16 / 0,11% min. -0,03 / -0,07%	maks. -0,15% min. -0,12%	maks. 0,02 / -0,08% min. -0,06 / -0,17%	maks. 0,27% min. 0,21%	maks. 0,09% min. -0,09%	maks. 0,12 / 0,09% min. -0,06 / -0,08%	maks. 0,04 / 0,19% min. -0,10 / 0,06%
Grubość	ISO 10545-2	± 5,0%	maks. -3,07% min. -1,78%	maks. 0,59% min. -0,96%	maks. -1,27% min. -2,80%	maks. -1,03% min. 3,15%	maks. -0,60% min. -2,63%	maks. 0,67% min. -1,53%	maks. 2,12% min. -0,25%	maks. 0,67% min. -2,70%	maks. -0,30% min. -2,90%
Równość krawędzi	ISO 10545-2	± 0,5%	maks. 0,02% min. 0,14%	maks. 0,07% min. -0,05%	maks. 0,04 / 0,09% min. -0,01 / 0,00%	maks. -0,07% min. 0,09%	maks. 0,03 / 0,10% min. -0,03 / 0,02%	maks. 0,06% min. -0,05%	maks. 0,01 / 0,03% min. -0,01 / -0,15%	maks. 0,00% min. 0,00%	maks. 0,00% min. 0,00%
Prostokątność / pionowość	ISO 10545-2	± 0,5%	maks. -0,09% min. 0,30%	maks. 0,21% min. -0,04%	maks. 0,07 / 0,43% min. -0,03 / -0,13%	maks. -0,11% min. 0,17%	maks. 0,01 / 0,30% min. -0,11 / -0,01%	maks. 0,17% min. 0,00%	maks. 0,23% min. -0,27%	maks. 0,17 / 0,32% min. -0,14 / 0,07%	maks. 0,00% min. 0,00%
Płaskość powierzchni (środek krzywizny)	ISO 10545-2	± 0,5%	maks. -0,09% min. 0,10%	maks. 0,11% min. -0,04%	maks. 0,08 / 0,09% min. 0,00 / -0,01%	maks. 0,26% min. 0,39%	maks. 0,23 / 0,19% min. 0,13 / 0,07%	maks. 0,12% min. 0,02%	maks. 0,07% min. -0,02%	maks. 0,10 / 0,07% min. 0,00 / -0,01%	maks. 0,07 / 0,05% min. -0,01 / -0,02%
Nasiąkliwość	ISO 10545-3	≤ 0,5%	0,11%	0,06%	0,17%	0,16%	0,14%	0,06%	0,03%	0,07%	0,04%
Wytrzymałość na zgniatanie	ISO 10545-4	≥ 35 N/mm²	36,2 N/mm²	27,6 N/mm²	39,7 N/mm²	31,9 N/mm²	33,3 N/mm²	39,6 N/mm²	43,1 N/mm²	39,3 N/mm²	36,2 N/mm²
Wytrzymałość na obciążenia	ISO 10545-4	≥ 1300 N	4864 N	3703 N	5182 N	4382 N	4330 N	5468 N	6042 N	5351 N	4930 N
Wytrzymałość na złamanie / zgniatanie	ISO 10545-4	-	5405 N	3968 N	2713 N	4611 N	2239 N	5858 N	6376 N	1845 N	1700 N
Głęboka odporność na ścieranie	ISO 10545-6	≤ 175 mm³	136 mm³	115 mm³	123 mm³	119,9 mm³	109 mm³	120 mm³	143 mm³	120 mm³	117 mm³
Mrozoodporność	ISO 10545-12	Spełniona	✓	✓	✓	✓	✓	✓	✓	✓	✓
Kwasoodporność / ługoodporność	ISO 10545-13	-	Klasa ULA	Klasa ULA	Klasa ULA	Klasa ULA	Klasa ULA	Klasa ULA	Klasa ULA	Klasa ULA	Klasa ULA
Odporność na chemikalia domowe	ISO 10545-13	min. klasa UB	Klasa UA	Klasa UA	Klasa UA	Klasa UA	Klasa UA	Klasa UA	Klasa UA	Klasa UA	Klasa UA
Płamoodporność	ISO 10545-14	Spełniona	✓	✓	✓	✓	✓	✓	✓	✓	✓
Wytrzymałość na ściskanie	DIN 18158	≥ 150 N/mm²	241 N/mm²	232 N/mm²	231 N/mm²	204 N/mm²	232 N/mm²	216 N/mm²	255 N/mm²	195 N/mm²	191 N/mm²
Twardość powierzchni w skali Mohsa	DIN 18158	≥ 6	6	6	6	6	6	6	6	6	6

Design

REPREZENTANCI REGIONALNI



- 1** WOJ. ZACHODNIOPOMORSKIE
Lech Książek
tel. 605 35 10 98
e-mail: lkisiazek@roben.com.pl
- 2** WOJ. POMORSKIE
Roman Tomaszewski
tel. 601 54 04 20
e-mail: rtomaszewski@roben.com.pl
- 3** WOJ. WARMIŃSKO-MAZURSKIE
Grzegorz Sławiński
tel. 661 92 31 65
e-mail: gslawinski@roben.com.pl
- 4** WOJ. PODLASKIE
Anna Worońska
tel. 601 54 04 22
e-mail: aworonska@roben.com.pl
- 5** WOJ. ZACHODNIOPOMORSKIE
Bartosz Kozłowski
tel. 885 88 04 10
e-mail: bkozlowski@roben.com.pl

- 6** WOJ. KUJAWSKO-POMORSKIE
Maciej Mordak
tel. 601 79 76 69
e-mail: mmordak@roben.com.pl
- 7** WOJ. WIELKOPOLSKIE I LUBUSKIE
Artur Kopiec
tel. 607 27 89 86
e-mail: akopiec@roben.com.pl
- 8** WOJ. WIELKOPOLSKIE
Mieczysław Zabłocki
tel. 601 54 04 36
e-mail: mزابlocki@roben.com.pl

- 9** WOJ. ŁÓDZKIE
Radosław Skoczeń
tel. 693 23 33 43
e-mail: rskoczen@roben.com.pl
- 10** WOJ. MAZOWIECKIE
Adam Biedula
tel. 605 35 10 99
e-mail: abiedula@roben.com.pl

- 11** WOJ. LUBELSKIE I ŚWIĘTOKRZYSKIE
Marcin Słomka
tel. 661 92 31 64
e-mail: mslomka@roben.com.pl
- 12** WOJ. DOLNOŚLĄSKIE
Piotr Gałajda
tel. 661 92 31 66
e-mail: pgalajda@roben.com.pl
- 13** WOJ. OPOLSKIE
Arkadiusz Piłat
tel. 605 06 70 03
e-mail: apilat@roben.com.pl
- 14** WOJ. ŚLĄSKIE I OPOLSKIE
Sebastian Bogunia
tel. 601 54 04 38
e-mail: sbogunia@roben.com.pl
- 15** WOJ. MAŁOPOLSKIE I ŚWIĘTOKRZYSKIE
Michał Tyliński
tel. 601 92 27 17
e-mail: mtylinski@roben.com.pl
- 16** WOJ. PODKARPACKIE I ŚWIĘTOKRZYSKIE
Andrzej Berkowicz
tel. 665 50 07 15
e-mail: aberkowicz@roben.com.pl

KOORDYNATORZY REGIONALNI

Marcin Pawlik
Kierownik Regionów
tel. 71 397 82 45, kom. 885 555 902
e-mail: mpawlik@roben.com.pl

Krzysztof Omilian
Koordynator ds. Regionów
tel. 71 397 82 45, kom. 601 556 795
e-mail: komilian@roben.com.pl

Poszukujesz inspiracji
do urzędu wewnątrz?
Zajrzyj tutaj:



Roben

Fabryka:

Röben Polska Sp. z o.o. i Wspólnicy Sp. k.
55-300 Środa Śląska, ul. Ceramiczna 2
tel. 71 39 78 100
e-mail: biuro@roben.pl

www.roben.pl